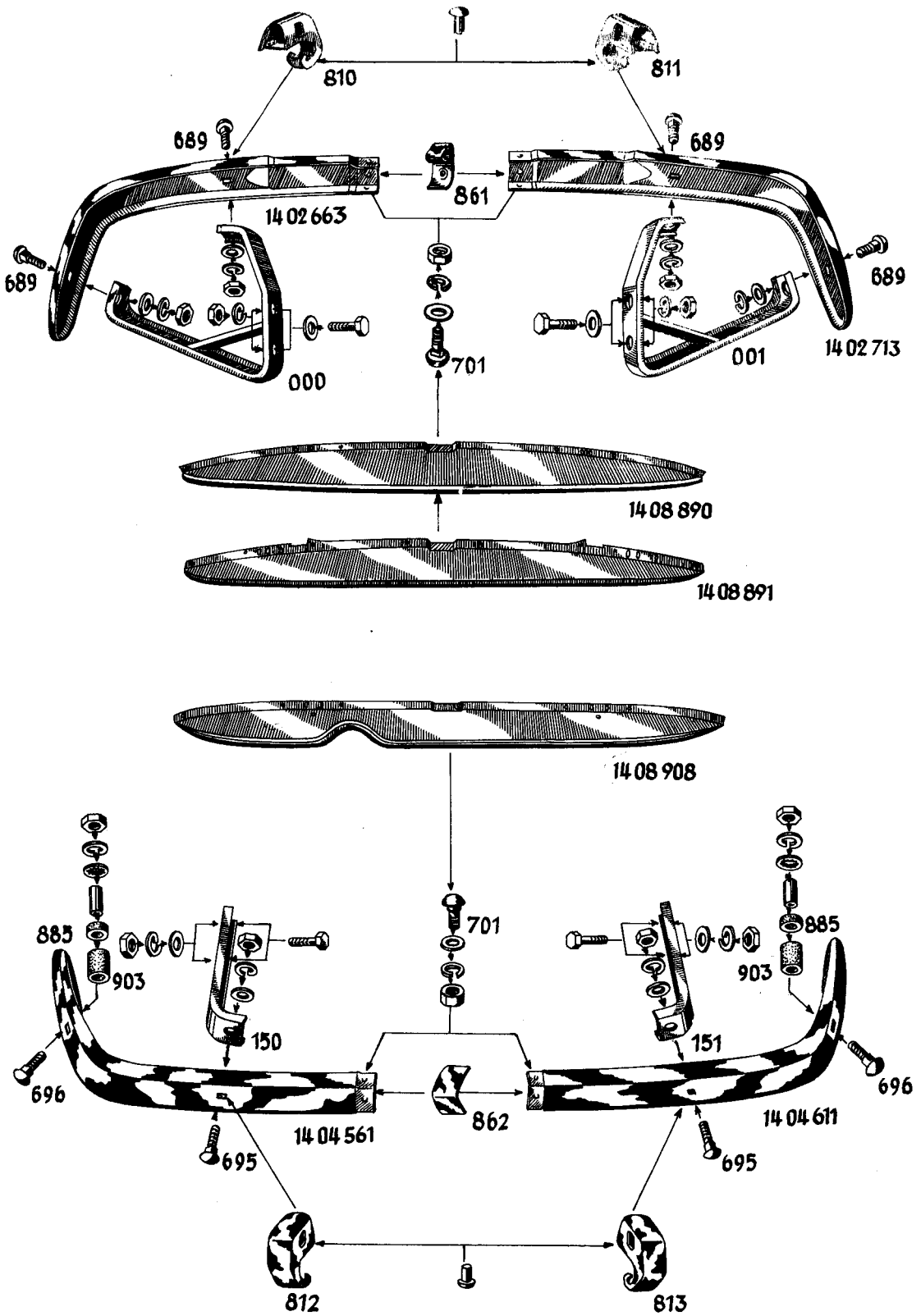


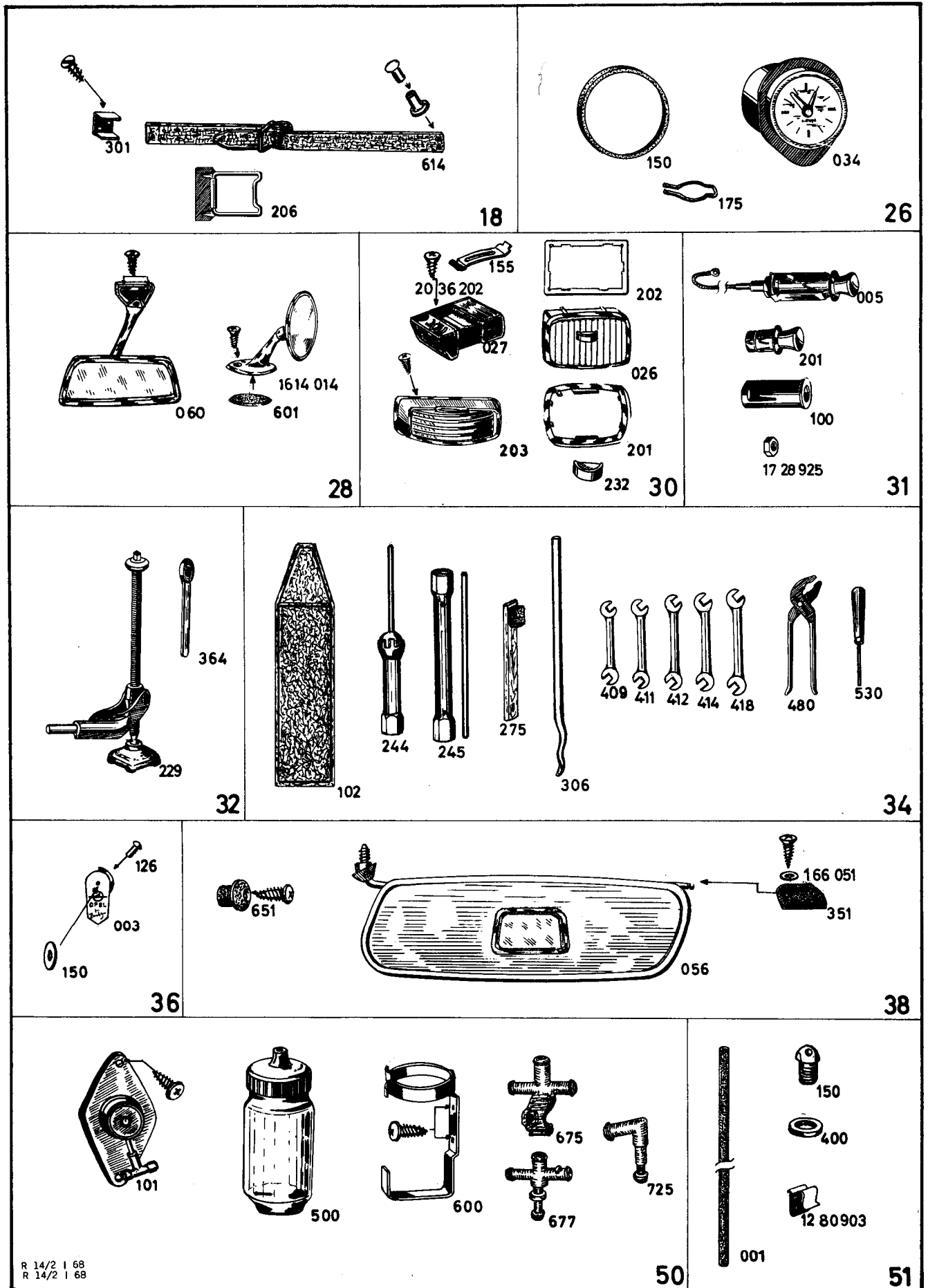
**HAUPTGRUPPE 14**  
**UNTERGRUPPEN-FOLGE**

		Seite
<b>14</b>	<b>02</b>	<b>419</b>
	<b>Stoßstange, vorn</b>	
	<b>04</b>	<b>419</b>
	<b>Stoßstange, hinten</b>	
	<b>06</b>	<b>420</b>
	<b>Halter und Befestigungsteile für Stoßstange</b>	
	<b>08</b>	<b>424</b>
	<b>Abdeckblech für Stoßstange</b>	
	<b>18</b>	<b>424</b>
	<b>Ersatzradbefestigung</b>	
	<b>28</b>	<b>425</b>
	<b>Rückblickspiegel</b>	
	<b>30</b>	<b>425—426</b>
	<b>Ascher</b>	
	<b>32</b>	<b>428</b>
	<b>Wagenheber</b>	
	<b>34</b>	<b>428</b>
	<b>Werkzeug</b>	
	<b>36</b>	<b>428</b>
	<b>Schlüsseltasche</b>	
	<b>38</b>	<b>428</b>
	<b>Sonnenblende, Garderobenhaken, Gepäcknetz</b>	
	<b>56</b>	<b>430</b>
	<b>Rückstrahler</b>	
	<b>50</b>	<b>431</b>
	<b>51</b>	
	<b>Scheibenwaschanlage</b>	

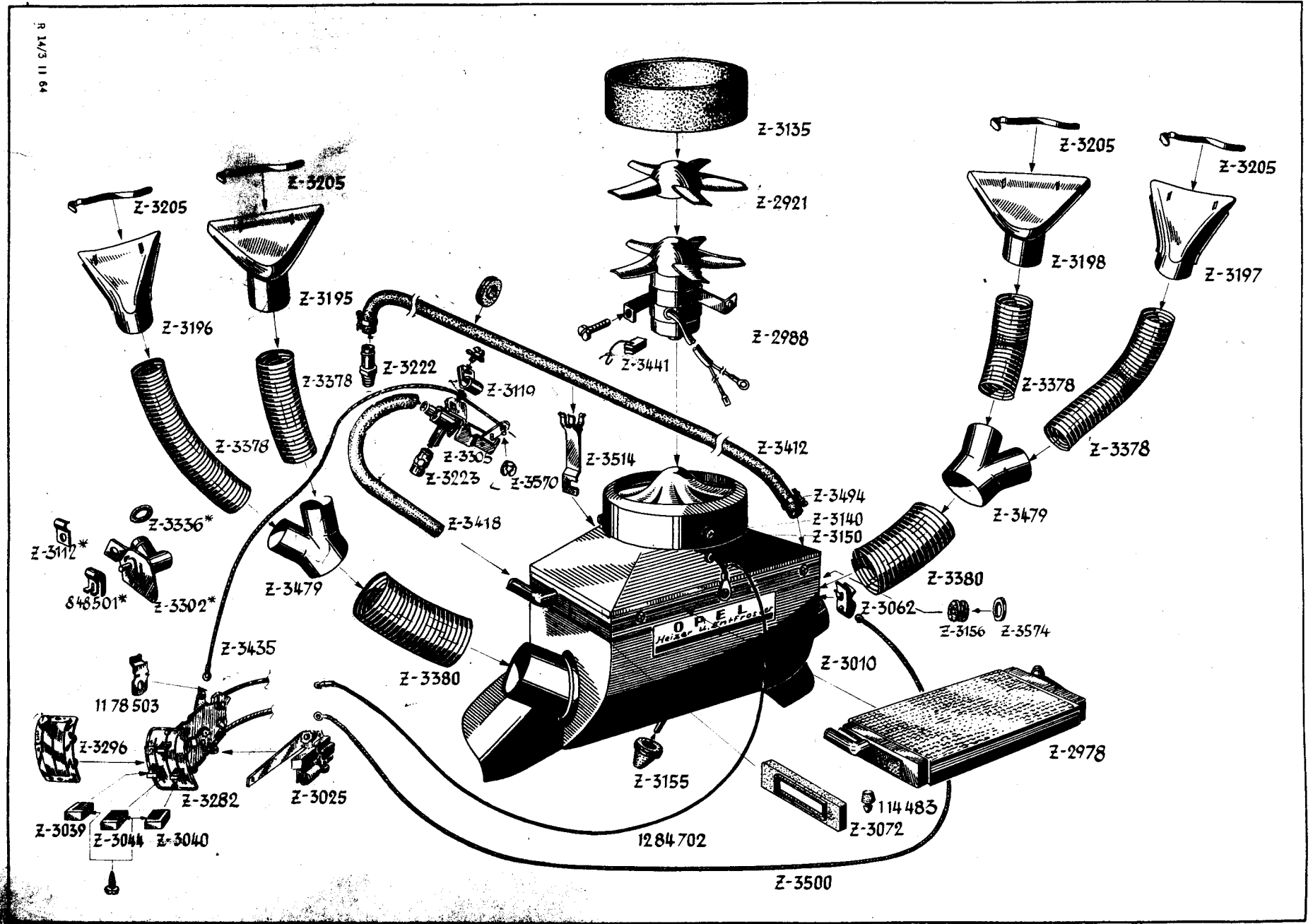


R 14/1 I 68  
R 14/1 I 68

# AUSSTATTUNG EQUIPMENT



R 14/2 | 68  
R 14/2 | 68



R 14/3 II 64

Gruppe 14  
REKORD-F (II)

Änderung Februar 1964

Tafel 3

# AUSSTATTUNG

Teile-Name	- P -					- P-II -					1200	Ersatzteil-Nr.
	Oly- Rekord	Oly.	L	KW	Oly- Rekord	L	KW	LZ				
	LZ	LV	LZ		LZ	SZ	LV					
<b>HAUPTGRUPPE 14 AUSSTATTUNG</b>												
Stoßstange, vorn links	1	1	1	1	1	—	—	—	—	—	1	14 02 658
Stoßstange, vorn links, ohne Zierstück bis Fahrg. Nr. 1680699	—	—	—	—	—	1	—	1	1	1	—	14 02 662
Stoßstange, vorn links, ohne Zierstück ab Fahrg. Nr. 1680700	—	—	—	—	—	1	1	1	1	1	—	14 02 663
Stoßstange, vorn rechts	1	1	1	1	1	—	—	—	—	—	1	14 02 708
Stoßstange, vorn rechts, ohne Zierstück bis Fahrg. Nr. 1680699	—	—	—	—	—	1	—	1	1	1	—	14 02 712
Stoßstange, vorn rechts, ohne Zierstück ab Fahrg. Nr. 1680700	—	—	—	—	—	1	1	1	1	1	—	14 02 713
(Stoßstange vorn links an Stoßstange vorn rechts)												
Schraube (8x18 mm)	3	3	3	3	3	3	3	3	3	3	3	(14 06 701)
Scheibe (8,4x22x2 mm)	20 80 239	3	3	3	3	3	3	3	3	3	3	
Federring (8,2 mm)	20 74 152	3	3	3	3	3	3	3	3	3	3	
Sechskantmutter (M 8)	20 64 229	3	3	3	3	3	3	3	3	3	3	
Stoßstange, hinten links	1	1	1	1	1	—	—	—	—	—	1	14 04 557
Stoßstange, hinten links, ohne Zierstück bis Fahrg. Nr. 1680699	—	—	—	—	—	1	—	1	1	1	—	14 04 560

# AUSSTATTUNG

Ersatzteil-Nr.	Teile-Name	- P -					- P-II -					1200
		Oly- Rekord	Oly- L	L	KW	Oly- Rekord	L	KW	LZ			
		LZ	LV	LZ	LZ	LZ	SZ	LV				
14 04 561	Stoßstange, hinten links, ohne Zierstück ab Fahrg. Nr. 1680700	—	—	—	—	—	1	1	1	1	1	—
14 04 607	Stoßstange, hinten rechts	1	1	1	1	1	—	—	—	—	—	1
14 04 610	Stoßstange, hinten rechts, ohne Zierstück bis Fahrg. Nr. 1680699	—	—	—	—	—	1	—	1	1	1	—
14 04 611	Stoßstange, hinten rechts, ohne Zierstück ab Fahrg. Nr. 1680700	—	—	—	—	—	1	1	1	1	1	—
	(Stoßstange hinten links an Stoßstange hinten rechts)											
(14 06 701)	Schraube (8x18 mm)	3	3	3	3	3	3	3	3	3	3	3
	Scheibe (8,4x22x2 mm) 20 80 239	3	3	3	3	3	3	3	3	3	3	3
	Federring (8,2 mm) 20 74 152	3	3	3	3	3	3	3	3	3	3	3
	Sechskantmutter (M 8) 20 64 229	3	3	3	3	3	3	3	3	3	3	3
14 06 000	<b>Halter für Stoßstange, vorn links</b>	—	—	—	—	—	1	1	1	1	1	—
14 06 001	Halter für Stoßstange, vorn rechts	—	—	—	—	—	1	1	1	1	1	—
14 06 298	Halter für Stoßstange, vorn links	1	1	1	1	1	—	—	—	—	—	1
14 06 299	Halter für Stoßstange, vorn rechts	1	1	1	1	1	—	—	—	—	—	1
	(Halter an Vorderrahmen-Längsträger)											
	Sechskantschraube (M 10x62) 20 00 440	4	4	4	4	4	4	4	4	4	4	4
	Scheibe (12,5x26x2,5 mm) 20 80 310	8	8	8	8	8	—	—	—	—	—	8
	Scheibe (10,5x21x2,5 mm) 20 80 305	—	—	—	—	—	8	8	8	8	8	—
	Federring (10,2 mm) 20 74 176	4	4	4	4	4	4	4	4	4	4	4
	Sechskantmutter (M 10) <20 64 339	4	4	4	4	4	4	4	4	4	4	4
	(Stoßstange vorn, an Halter seitlich)											
14 06 684	Schraube, Spezial (M 10x23) bis Fahrg. Nr. 1051595	2	—	2	2	2	—	—	—	—	—	—
	Scheibe (10,5x21x2,5 mm) 20 80 305	2	2	2	2	2	2	2	2	2	2	2
	Federring (10,2 mm) 20 74 176	2	2	2	2	2	2	2	2	2	2	2
	Sechskantmutter (M 10) <20 64 339	2	2	2	2	2	2	2	2	2	2	2

# AUSSTATTUNG

Teile-Name	- P -					- P-II -					1200	Katalog Nr.
	Oly.- Rekord	Oly.	L	KW	Oly.- Rekord	L	KW					
	LZ	LV	LZ		LZ	SZ	LV	LZ				
Halter für Stoßstange, hinten, links	—	—	—	—	—	1	1	1	1	1	—	14 06 150
Halter für Stoßstange, hinten rechts	—	—	—	—	—	1	1	1	1	1	—	14 06 151
												≈14 06 348
Halter für Stoßstange hinten, links Rek.-LZ ab Karosserie Nr. 51701 Oly.-(S) LZ ab Karosserie Nr. 1452 L ab Karosserie Nr. 2618 KW ab Karosserie Nr. 19702	1	1	1	1	1	—	—	—	—	—	1	14 06 349
Halter für Stoßstange hinten, rechts Rek.-LZ ab Karosserie Nr. 51701 Oly.-(S) LZ ab Karosserie Nr. 1452 L ab Karosserie Nr. 2618 KW ab Karosserie Nr. 19702	1	1	1	1	1	—	—	—	—	—	1	14 06 350
Schraube, Spezial (M 10x25) ab Fahrg. Nr. 1051596	2	2	2	2	2	2	2	2	2	2	2	14 06 694
(Stoßstange vorn an Halter mittlen)												
Schraube, Spezial (M 10x25)	2	2	2	2	2	2	2	2	2	2	2	14 06 694
Scheibe (10,5x21x2,5 mm)      20 80 305	2	2	2	2	2	2	2	2	2	2	2	
Federring (10,2 mm)              20 74 176	2	2	2	2	2	2	2	2	2	2	2	
Sechskantmutter (M 10)            20 64 339	2	2	2	2	2	2	2	2	2	2	2	
(Stoßstange und Zierstück hinten an Halter)												
Schraube, Spezial (M 10x20)	—	—	—	—	—	2	2	2	2	2	—	14 06 695
Scheibe (10,5x21x2,5 mm)      20 80 305	—	—	—	—	—	2	2	2	2	2	—	
Federring (10,2 mm)              20 74 176	—	—	—	—	—	2	2	2	2	2	—	
Sechskantmutter (M 10)            20 64 339	—	—	—	—	—	2	2	2	2	2	—	

# AUSSTATTUNG

Katalog Nr.	Teile-Name	- P -					- P-II -				1200
		Oly.- Rekord	Oly.	L	KW	Oly.- Rekord	L	KW			
		LZ	LV	LZ		LZ	SZ	LV	LZ		
	(Halte an Längsträger - Unterbau)										
	Sechskantschraube (M 10x62) 20 00 440	4	4	4	4	4	4	4	4	4	4
	Scheibe (10,5x21x2,5 mm) 20 80 305	8	8	8	8	8	8	8	8	8	8
	Federring (10,2 mm) 20 74 176	4	4	4	4	4	4	4	4	4	4
	Sechskantmutter (M 10) 20 64 339	4	4	4	4	4	4	4	4	4	4
	(Stoßstange hinten an Halter)										
14 06 684	Schraube, Spezial (M 10x23) bis Fahrg. Nr. 1051595	2	—	2	2	2	—	—	—	—	—
14 06 694	Schraube, Spezial (M 10x25)	—	—	—	—	—	—	—	—	—	2
	Scheibe (10,5x21x2,5 mm) 20 80 305	2	2	2	2	2	—	—	—	—	2
	Federring (10,2 mm) 20 74 176	2	2	2	2	2	—	—	—	—	2
	Sechskantmutter (M 10) 20 64 339	2	2	2	2	2	—	—	—	—	2
	(Stoßstange hinten an Seitenwandverkleidung)										
14 06 686	Schraube, Spezial (M 10x62) bis Fahrg. Nr. 1051595	2	—	2	2	2	—	—	—	—	—
	Abstandrohr (14x18x42 mm) 20 89 327	2	2	2	2	2	—	—	—	—	—
14 06 690	Schraube, Spezial (M 10x60) für Stoßstange an Seitenwandverkleidung ab Fahrg. Nr. 1051596	2	2	2	2	2	—	—	—	—	2
14 06 694	Schraube, Spezial (M 10x25) für Stoßstange hinten ab Fahrg. Nr. 1051596	2	2	2	2	2	—	—	—	—	2
14 06 701	(siehe unter 14 02 ..., 14 04 ...)										
14 06 885	Gummiring (18,5x34x8 mm)	2	2	2	2	2	2	2	2	2	2
14 06 696	Schraube, Spezial (10x72 mm)	—	—	—	—	—	2	2	2	2	—
	Zahnscheibe, innenverzahnt (10,5x175x1,1 mm) 20 74 603	—	—	—	—	—	2	2	2	2	—
	Federring (10,2 mm) 20 74 176	2	2	2	2	2	2	2	2	2	2
	Sechskantmutter (M 10) 20 64 339	2	2	2	2	2	2	2	2	2	2
14 06 902	Abstandstück, Gummi (18,5x34x34 mm)	2	2	2	2	2	—	—	—	—	2
14 06 903	Abstandstück, Gummi (18,5x34x48 mm)	—	—	—	—	—	2	2	2	2	—
	Abstandrohr (18x14x54 mm) 20 89 329	—	—	—	—	—	2	2	2	2	—



# AUSSTATTUNG

Teile-Name	- P -					- P-II -					1200	Katalog Nr.
	Oly- Rekord	Oly- L	L	KW	Oly- Rekord	L	KW	LZ				
	LZ	LV	LZ	LZ	LZ	SZ	LV	LZ				
Gummiabdichtung zwischen Rückwandverkleidung unten in Stoßstange	—	—	—	—	—	1	1	1	1	1	—	(1 80 510)
Zierstück für Stoßstange vorn, links bis Fahrg. Nr. 1680699	—	—	—	—	—	1	—	1	1	1	—	14 06 806
Zierstück für Stoßstange vorn, rechts bis Fahrg. Nr. 1680699	—	—	—	—	—	1	—	1	1	1	—	14 06 807
Zierstück für Stoßstange hinten, links bis Fahrg. Nr. 1680699	—	—	—	—	—	1	—	1	1	1	—	14 06 808
Zierstück für Stoßstange hinten, rechts bis Fahrg. Nr. 1680699	—	—	—	—	—	1	—	1	1	1	—	14 06 809
Zierstück für Stoßstange vorn, links ab Fahrg. Nr. 1680700	—	—	—	—	—	1	1	1	1	1	—	14 06 810
Zierstück für Stoßstange vorn, rechts ab Fahrg. Nr. 1680700	—	—	—	—	—	1	1	1	1	1	—	14 06 811
Zierstück für Stoßstange hinten, links ab Fahrg. Nr. 1680700	—	—	—	—	—	1	1	1	1	1	—	14 06 812
Zierstück für Stoßstange hinten, rechts ab Fahrg. Nr. 1680700	—	—	—	—	—	1	1	1	1	1	—	14 06 813
(Zierstück an Stoßstange)												
Flachrundniet (6x12 mm) <span style="float: right;">20 84 102</span>	—	—	—	—	—	2	2	2	2	2	—	
Blende für Stoßstange, vorn	—	—	—	—	—	1	1	1	1	1	—	<14 06 861
Blende für Stoßstange, hinten	—	—	—	—	—	1	1	1	1	1	—	14 06 862
Linsenniet (6x18 mm) <span style="float: right;">20 84 201</span>	1	1	1	1	1	1	1	1	1	1	1	
Federring (8,2 mm) <span style="float: right;">20 74 152</span>	1	1	1	1	1	1	1	1	1	1	1	
Sechskantmutter (M 8) <span style="float: right;">20 64 231</span>	1	1	1	1	1	1	1	1	1	1	1	

# AUSSTATTUNG

Katalog Nr.	Teile-Name	- P -					- P-II -					1200
		Oly- Rekord	Oly.	L	KW	Oly- Rekord	L	KW	LZ			
		LZ	LV	LZ		LZ	SZ	LV				
14 08 887	Abdeckblech (Luftleitblech) für Stoßstange	1	1	1	1	1	—	—	—	—	—	1
14 08 890	Abdeckblech (Luftleitblech) für Stoßstange vorn, oben	—	—	—	—	—	1	1	1	1	1	—
14 08 891	Abdeckblech an Stoßstange vorn, unten	—	—	—	—	—	1	1	1	1	1	—
14 08 908	Abdeckblech für Stoßstange hinten	—	—	—	—	—	1	1	1	1	1	—
	(Abdeckblech an Stoßstange)											
	Halbrundniet (5x10 mm), vorn						10	10	10	10	10	—
	hinten	20 84 010	—	—	—	—	8	8	8	8	8	—
	Schelle für Kabelsatz-Kennzeichenleuchte	20 94 150	—	—	—	—	2	2	2	2	2	—
14 18 206	Bügel für Ersatzrad an Seitenwand		—	—	—	—	1	1	1	—	—	—
14 18 301	Klemmplatte für Haltegurt an Unterbau		1	1	1	1	1	1	1	1	1	1
	Linsensenkblechschraube (4,8x13 mm)	20 40 325	2	2	2	2	2	2	2	2	2	2
14 18 611	Haltegurt für Ersatzrad		1	1	1	1	—	—	—	—	—	1
14 18 614	Haltegurt für Ersatzrad		—	—	—	—	1	1	1	—	—	—
14 18 618	Haltegurt für Ersatzrad		—	—	—	—	—	—	—	1	1	—
14 18 675	Schnalle für Reserveradhaltegurt		1	1	1	1	1	1	1	1	1	1
	(Haltegurt an Bügel)											
	Hohl Niet (4x9 mm)	20 84 651	2	2	2	2	4	4	4	4	4	2

# AUSSTATTUNG

Teile-Name	- P -					- P-II -					1200	Katalog Nr.			
	Oly- Rekord		Oly.		L	KW		Oly- Rekord		L			KW		
	LZ	LV	LZ	LV	LZ	LV	LZ	LV	LZ	LV			LZ	LV	LZ
Rückblickspiegel, innen  (Rückblickspiegel an Dachrahmen)	—	—	—	—	—	—	1	—	—	1	—	—	—	14 28 061	
Linsensenkblechschraube (3,5x13 mm) Rek.-P, LZ ab Karosserie Nr. 102288 Oly.-P, LZ ab Karosserie Nr. 2803	20 40 077	3	3	3	—	—	3	3	3	—	3	3	—	—	
Rückblickspiegel, außen, links, Llkg. (nur für SZ und LVL)	—	—	—	—	—	—	1	1	—	—	—	—	—	14 28 111	
Rückblickspiegel, außen, rechts, Rlkg. (nur für SZ und LVL)	—	—	—	—	—	—	1	1	—	—	—	—	—	14 28 113 E	
Rückblickspiegel, außen links, mit Befestigungsteilen (Satz)	1	1	1	1	1	1	1	—	1	1	1	1	1	14 28 125	
Rückblickspiegel, außen rechts, mit Befestigungsteilen (Satz)	1	1	1	1	1	1	1	—	1	1	1	1	1	14 28 128	
Gummiabdichtung für Rückblickspiegel, außen	1	1	1	2	1	1	1	1	1	2	1	1	1	14 28 601	
Linsensenkblechschraube (4,8x19 mm)	20 40 328	2	2	2	4	2	2	2	2	4	2	2	—	—	
														≈14 28 726	
														≈14 30 027	

# AUSSTATTUNG

Teile-Name	- P -					- P-II -				1200	Katalog Nr.		
	Oly.- Rekord		Oly.		L	KW	Oly.- Rekord		L			KW	
	LZ	LV	LZ	LV	LZ	KW	LZ	SZ	LV			LZ	KW
Scheibe (4,5x13,1x1 mm) bis Fahrg. Nr. 1796512	2	2	-	-	2	2	-	2	2	2	2	(11 70 352)	
Zahnscheibe (4,3x8x1 mm) bis Fahrg. Nr. 1796512	20 74 504	2	2	-	-	2	2	-	2	2	2		
Sechskantmutter (M 4) bis Fahrg. Nr. 1796512	20 64 051	2	2	-	-	2	2	-	2	2	2		
Linsensenkblechschraube (3,5x9,5 mm) ab Fahrg. Nr. 1796513	20 40 076	-	-	-	-	-	2	2	2	2	2		
Ascher hinten seitlich an Seitenwandverkleidung Nur in Verbindung mit 14 30 202 verwenden.		2	-	-	-	2	2	-	-	-	2	2	14 30 026
Linsenblechschraube (4,2x9,5 mm) bis Karosserie Nr. 14365	20 36 201	-	4	-	-	-	-	-	4	-	-		
Linsenblechschraube (4,2x12 mm) ab Karosserie Nr. 14366	20 36 202	-	4	-	-	-	-	-	-	-	-		
Einsatz (Ascherkasten für Ascher – Hintertür, grundiert)		-	2	-	-	-	-	-	2	-	-	14 30 071	
Feder für Ascher 14 30 023 an Hintertür		-	2	-	-	-	-	-	2	-	-	14 30 153	
Feder mit Kunststoffanschlag für Ascher, hinten seitlich		2	-	-	-	2	2	-	-	-	2	2	14 30 155
<b>Wagenheber, ohne Schlüssel</b>		1	1	1	-	-	1	1	1	-	-	1	<b>14 32 229</b>
Wagenheber, ohne Schlüssel		-	-	-	1	1	-	-	-	1	1	-	14 32 230
Ratschenschlüssel für Wagenheber		1	1	1	1	1	1	1	1	1	1	1	14 32 364

# AUSSTATTUNG

Katalog Nr.	Teile-Name	- P -				- P-II -				1200	
		Oly- Rekord	Oly	L	KW	Oly- Rekord	L	KW			
		LZ	LV	LZ		LZ	SZ	LV	LZ		
<b>14 34 102</b>	<b>Werkzeugtasche</b>	1	1	1	1	1	1	1	1	1	1
14 34 182	Radmutter Schlüssel mit Kappenabheber	x	x	x	x	x	x	x	x	x	x
14 34 244	Zündkerzenschlüssel mit Kugelgelenk, 21 mm (85 mm lang), vernickelt	1	1	1	1	1	1	1	1	1	1
14 34 275	Zündkerzenbürste, 3-reihig Messingdraht, vernickelt	x	x	x	x	x	x	x	x	x	x
14 34 306	Griff für Steckschlüssel (13 mm $\phi$ )	1	1	1	1	1	1	1	1	1	1
14 34 409	Doppelschraubenschlüssel (17 und 19 mm)	1	1	1	1	1	1	1	1	1	1
14 34 412	Doppelschraubenschlüssel (10 und 14 mm)	1	1	1	1	1	1	1	1	1	1
14 34 414	Doppelschraubenschlüssel (10 und 11 mm), vernickelt	x	x	x	x	x	x	x	x	x	x
14 34 418	Doppelschraubenschlüssel (14 und 15 mm), vernickelt	x	x	x	x	x	x	x	x	x	x
14 34 480	Wasserpumpenzange (200 mm), vernickelt	x	x	x	x	x	x	x	x	x	x
14 34 530	Kombinationsschraubenzieher	1	1	1	1	1	1	1	1	1	1
<b>14 36 052</b>	<b>Schlüsseltasche (für 2 Schlüssel)</b>	x	x	x	x	x	x	x	x	x	x
14 36 126	Niet für Schlüsseltasche	1	1	1	1	1	1	1	1	1	1
14 36 150	Scheibe für Schlüsseltasche 14 36 006	1	1	1	1	1	1	1	1	1	1
$\approx$ 14 38 050											
14 38 056	Sonnenblende mit Lager (alabastergrau) für SZ, LV = Lkg. links Rkg. rechts und links	—	—	—	—	—	2	1	1	1	2

# AUSSTATTUNG

Teile-Name	- P -				- P-II -				1200	Katalog Nr.			
	Oly- Rekord	Oly.	L	KW	Oly- Rekord	L	KW						
	LZ	LV	LZ	LZ	LZ	SZ	LV	LZ					
Ers. durch 14 38 056										•14 38 057			
(Sonnenblende an Vorderwandoberteil)													
Linsensenkblechschraube (3,5x9,5 mm) Rek.-LZ bis Karosserie Nr. 100065 KW bis Karosserie Nr. 37960	20 40 076	6	—	3	3	6	—	—	—	—			
Linsensenkblechschraube (3,5x13 mm) Rek.-LZ ab Karosserie Nr. 100066 KW ab Karosserie Nr. 37961	20 40 077	4	4	2	2	4	4	4	2	4	2		
Haltestück für Sonnenblende, Gummi Oly.-(S) LZ ab Karosserie Nr. 2583 L ab Karosserie Nr. 3786		2	2	1	1	2	2	2	1	2	2	14 38 351	
(Haltestück an Dachrahmen vorn)													
Tellerscheibe		4	4	—	—	4	—	—	—	—	—	(1 04 050)	
Tellerscheibe		—	—	2	2	—	4	4	4	2	4	2	(1 66 051)
Linsensenkblechschraube (3,5x13 mm)	20 40 077	4	4	2	2	4	4	4	4	2	4	2	
Aufhängeknopf für Garderobe Bis Karosserie Nr. 57999 ist Linsensenkblechschraube 20 40 331 mitzuverwenden.		2	2	—	—	—	2	2	2	—	2	—	14 38 651
*Linsensenkblechschraube (4,8x25 mm)	20 40 331	x	x	—	—	—	—	—	—	—	—	—	
*Linsensenkblechschraube (4,8x32 mm)	20 40 332	x	x	—	—	—	2	2	2	—	2	—	
* = ab Karosserie Nr. 58000													
<b>Rückstrahler, links und rechts</b>		2	2	2	2	2	—	—	—	—	—	2	<b>14 56 009</b>
Rückstrahler, links und rechts (Nur für Wagen in „U.S.A.“-Ausrüstung)		2	2	—	—	2	—	—	—	—	—	—	14 56 010 E
Federscheibe (5,3x11x0,5 mm)	20 82 101	2	2	2	2	2	—	—	—	—	—	2	
Sechskantmutter (M 5)	20 64 102	2	2	2	2	2	—	—	—	—	—	2	

Teile - Name	- P -				- P-II -				1200	Katalog Nr.		
	Oly- Rekord	Oly.	L	KW	Oly- Rekord	L	KW					
	LZ	LV	LZ		LZ	SZ	LV					
<b>Scheibenwaschanlage</b>												
Scheibenwaschanlage kompl. mit Fußpumpe (mit Montageteilen) besteht aus:	1	1	1	1	1	—	—	—	—	—	1	14 50 001
14 50 101 Fußpumpe (Balgenpumpe) 1 Stück												
Anschlußstück für Fußpumpe 1 "												
Platte für Pumpe 1 "												
14 50 500 Wasserbehälter 1 "												
14 50 600 Halter für Wasserbehälter 1 "												
14 51 001 Gummischlauch 1 "												
14 50 677 T-Stück mit Ventilen 1 "												
14 50 675 T-Stück 1 "												
14 50 725 Winkelstück 1 "												
14 51 001 Schlauch 1 "												
Scheibenwaschanlage kompl. mit Fußpumpe (mit Montageteilen), 1lkg. (siehe auch Seite 431) Bei Verwendung für Rlkg. ist Fußpumpe 14 50 101 gegen Handpumpe 14 50 175 auszutauschen. besteht aus:	—	—	—	—	—	1	1	1	1	1	—	14 50 003
14 50 101 Fußpumpe (Balgenpumpe) 1 Stück												
Anschlußstück für Fußpumpe 1 "												
14 50 500 Wasserbehälter 1 "												
14 50 600 Halter für Wasserbehälter 1 "												
14 50 550 Deckel für Wasserbehälter 1 "												
14 50 725 Winkelstück für Deckel - Wasserbehälter 1 "												
14 51 001 Schlauch für Wasserbehälter 1 "												
14 56 677 T-Stück mit Ventilen 1 "												
14 50 675 Verteilerstück 1 "												
20 36 301 Linsenblechschraube 2 "												
20 36 308 Linsenblechschraube 2 "												
14 51 400 Scheibe (5,1 mm) 2 "												
12 80 903 Federschelle 2 "												
20 90 211 Tülle 1 "												
Fußpumpe, Balgenpumpe für Scheibenwaschanlage	1	1	1	1	1	1	1	1	1	1	1	14 50 101
Fußpumpe mit Schalter für Scheibenwaschanlage	1	1	1	1	1	1	1	1	1	1	—	14 50 102
Gummiabdichtung	—	2	—	—	—	—	—	—	—	—	—	(1 78 032)
Scheibe (5,1x14x1,5 mm) an Stirnwand und Unterbau	—	2	—	—	—	2	2	2	2	2	—	(14 51 400)
Federscheibe (5,3x11x0,5 mm) 20 82 101	—	2	—	—	—	—	—	—	—	—	—	
Federring (5,1 mm) 20 74 075	—	2	—	—	—	—	—	—	—	—	—	
Sechskantmutter (M 5) 20 64 102	—	2	—	—	—	—	—	—	—	—	—	
Handpumpe ohne Knopf für Scheibenwaschanlage, Rlkg. Abstandrohr 20 89 101 ist mitzuverwenden.	1	1	1	1	1	1	1	1	1	1	—	14 50 175 E
(Handpumpe an Stirnwand)												
Linsenblechschraube (4,8x9,5 mm) 20 36 301	—	—	—	—	—	2	2	2	2	2	—	
Wasserbehälter mit Schraubdeckel für Scheibenwaschanlage	1	1	1	1	1	1	1	1	1	1	1	14 50 500
Winkelstück für Deckel-Wasserbehälter ab Fahrg. Nr. 1431614	1	1	1	1	1	1	1	1	1	1	—	14 50 725
Schlauch für Wasserbehälter - Scheibenwaschanlage (pro Waschanlage 160 mm) - wird in lfd. m geliefert - ab Fahrg. Nr. 1431614	x	x	x	x	x	x	x	x	x	x	—	(14 51 001)
Deckel für Wasserbehälter 14 50 500 (mit Klemmverschluß)	1	1	1	1	1	1	1	1	1	1	—	14 50 550

# AUSSTATTUNG

Katalog Nr.	Teile-Name	- P -					- P-II -					1200
		Oly- Rekord	Oly.	L	KW	Oly- Rekord	L	KW	LZ			
		LZ	LV	LZ	LZ	LZ	SZ	LV				
≈14 50 350												
14 50 600	Halter für Wasserbehälter für Fuß- und elektrische Pumpe zu verwenden.	1	1	1	1	1	1	1	1	1	1	1
<14 50 675	Verteilerstück für Wasserschlauch	1	1	1	1	1	1	1	1	1	1	1
14 50 677	T-Stück mit Ventilen an Deckel - Wasserbehälter	1	1	1	1	1	1	1	1	1	1	1
	Linsenblechschraube (4,8x9,5 mm) 20 36 301	—	2	—	—	—	2	2	2	2	2	—
14 51 001	Gummischlauch für Scheibenwaschanlage (4x6 mm) - wird in lfd. m geliefert - Einbaulängen: vom Wasserbehälter zum T-Stück Pumpe vom T-Stück zum Verteilerstück vom Verteilerstück zur linken Düse vom Verteilerstück zur rechten Düse vom Anschlußstück Pumpe zum T-Stück Pumpe - T-Stück Behälter - T-Stück T-Stück - Verteiler Verteiler - linke Düse Verteiler - rechte Düse (siehe auch 14 50...) Llkg. Rlkg.	—	x	—	—	—	x	x	x	x	x	—
	Gummitülle (8x12x1,6 mm) 20 90 211	—	1	—	—	—	1	1	1	1	1	—
14 51 150	Spritzdüse für Scheibenwaschanlage in Scheibenwischerlager (siehe auch unter 1274...)	—	2	—	—	—	2	2	2	2	2	—
14 51 400	(siehe 14 50...)											
(12 80 903)	Federschelle für Schlauch, linke und rechte Düse an Stirnwand, Llkg. Rlkg.	—	—	—	—	—	2	2	2	2	2	—
	Federschelle für Schlauch und Stirnwand 20 94 001	—	—	—	—	—	1	1	1	1	1	—